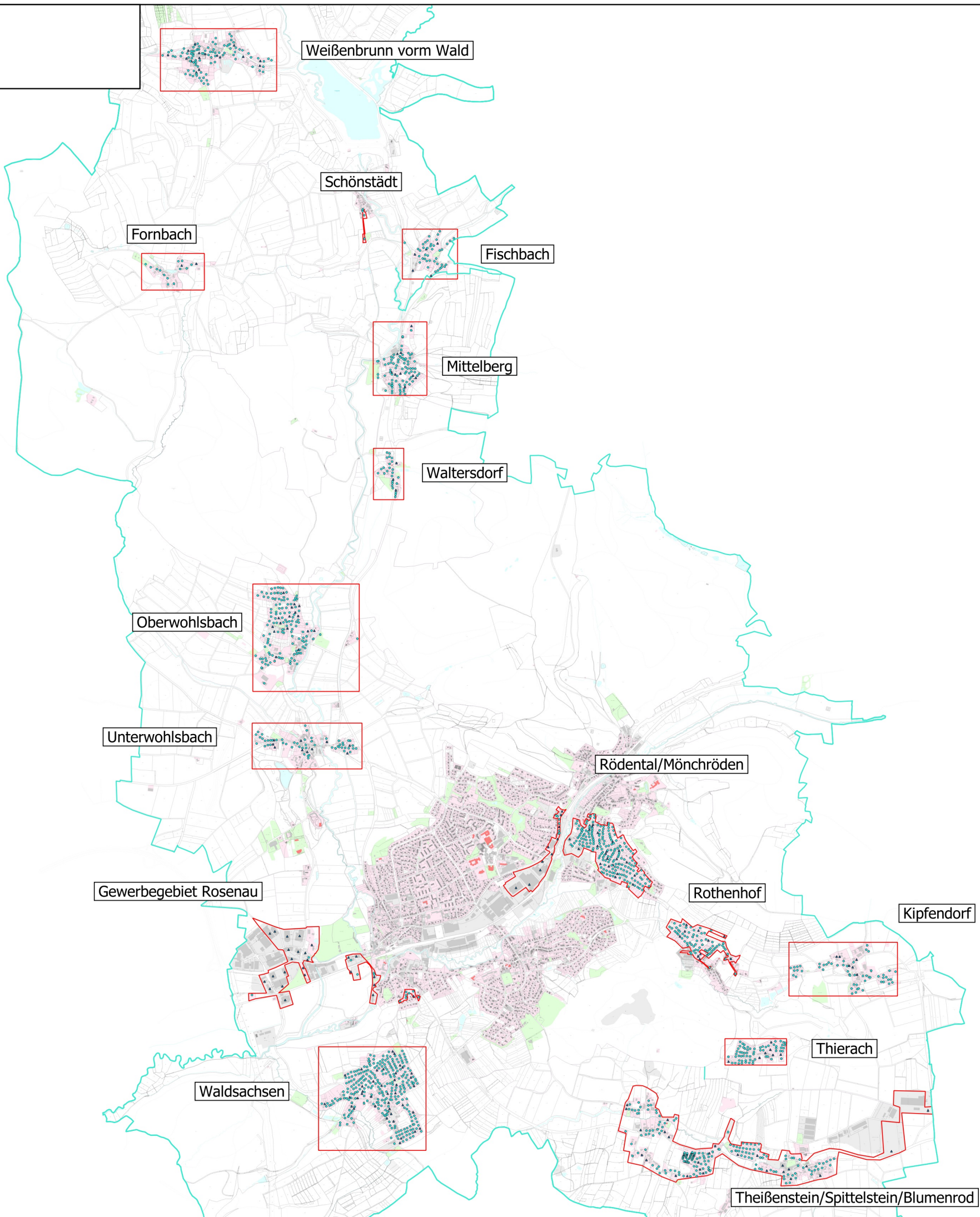


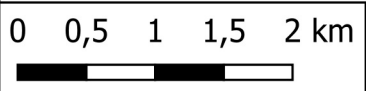
# Stadt Rödental BayGibitR-1 Auswahlverfahren



Geobasidaten © Bayerische Vermessungsverwaltung

## Auswahlverfahren

- Gemeindegrenze
- Erschließungsgebiete
- Anschlusspunkt privat**
  - geforderte Bandbreite mind. 200 Mbit/s symmetrisch [1283]
- Anschlusspunkt gewerblich**
  - ▲ geforderte Bandbreite mind. 1 Gbit/s symmetrisch [211]



Stand: 18.06.2021 Version: 1.0

